

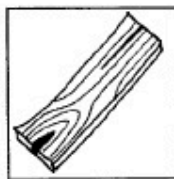
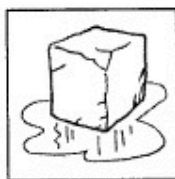
## Reconnaissance orthographique

*Avertissement : ce type d'exercice peut servir d'appoint à la construction du bagage lexical orthographique.<sup>1</sup> Il n'en est pas le moteur principal ( voir textes théoriques sur ce sujet ), mais peut entraîner à la perception des détails discriminants.*

*D'autres exercices du même type pourront être élaborés par l'enseignant, sur des mots rencontrés dans les activités de classe et les textes étudiés*

### À quelques lettres près

★ Entoure le mot qui correspond au dessin.



croche

garçon

branche

blonde

façon

soufflet

coche

plafond

plante

bouse

flacon

gifler

crochet

caleçon

planète

blouse

plafond

signer

clocher

glaçon

blanche

bourse

flaque

souffrir

cloche

glacier

plage

bouge

flocon

civet

clash

gascon

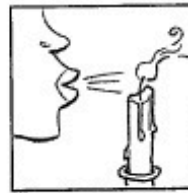
planche

blouson

faucon

sifflet

★★ Même exercice.



écrabousser

époucher

embarrasser

étreindre

conduire

photogruvier

éclamousser

éblucher

embarser

éteindre

constuire

photogruhier

éclabousser

épulcher

embrasser

édeindre

conscruire

photocraphier

exclabousser

éculcher

emprasser

éteinbre

construire

photocruvier

écrabouiller

éplucher

embraser

éteindre

contruire

photoclapier

<sup>1</sup> Voir le sens exact de ce concept dans les documents du Roll